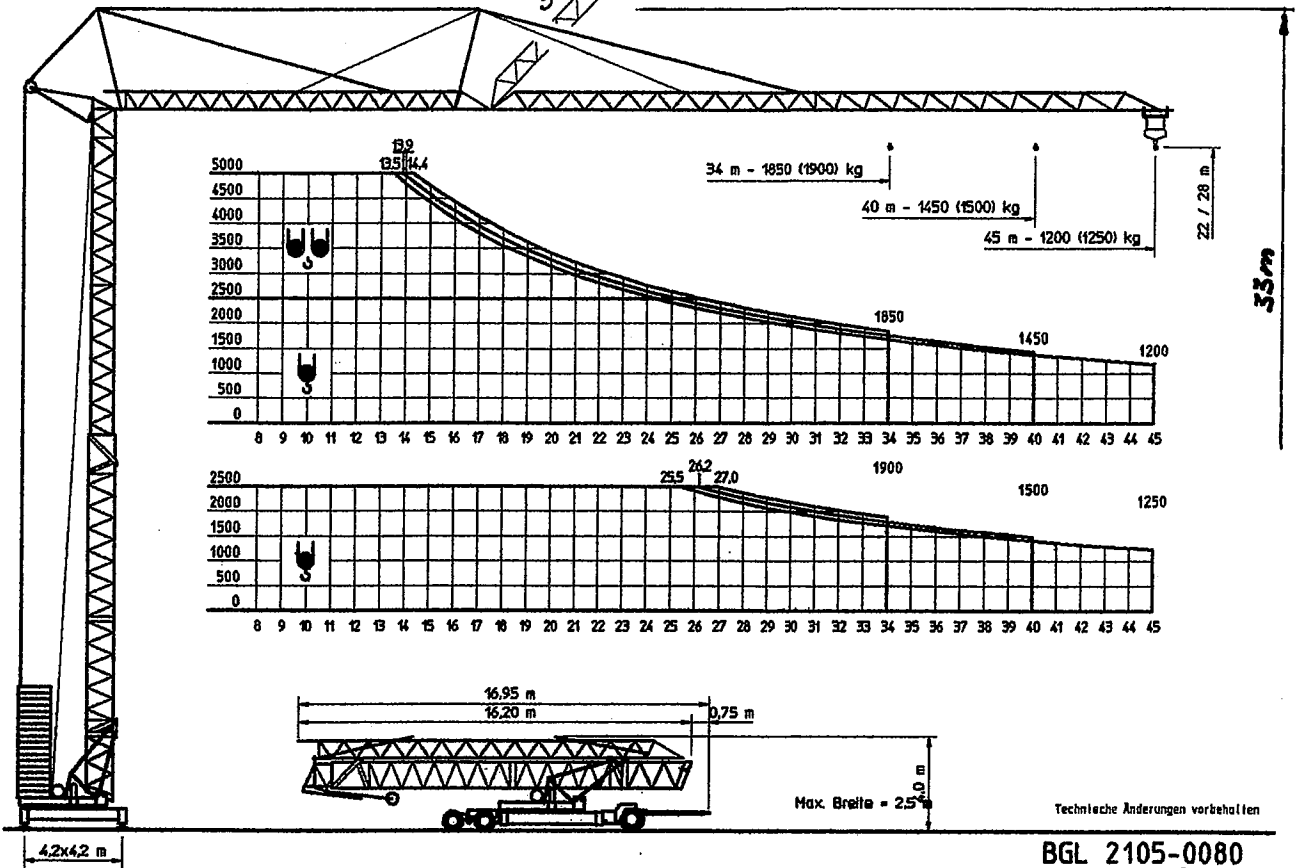


KSD TK 4512

30° - Ausweicheilung



Technische Änderungen vorbehalten

BGL 2105-0080

Leistungsdaten	Ausladung (m)	Tragkraft (kg)		Max.Tragkraft (kg)		
Grundgerät	34	1900	1850	2500	5000	
Auslegerverlängerung I	40	1500	1450	2500	5000	
Auslegerverlängerung II	45	1250	1200	2500	5000	
Geschwindigkeiten	Heben					
			kg	m/min	kg	m/min
		→→→	1500	60	3000	30
		→→	2500	30	5000	15
		→	2500	6	5000	3
	Katzfahren				m/min	20/40
Kranfahren				m/min	30	
Drehen (stufenlos)				U/min	0,1 ↔ 1,0	
Allgemeine technische Daten	Konstruktionsgewicht		kg		18500	
	Gegengewicht *		kg		36000	
	Drehradius		m		2,30	
	Max.Eckdruck		kN		350	
	Spurweite		m		4,0	
	Radstand		m		4,2	
	Ges.elekt.Leistung		kW		29	
	Kabelquerschnitt		400 V		5 x 16 □	
	Kabeltrommel		m		70	
	Schienenprofil				S33-S49	
* Die Angaben zur Ballastierung beziehen sich auf Ausleger horizontal! Eventuell erforderliche Zusatzballastierungen bei den diversen Auslegerstellungen siehe Bedienungsanleitung!						