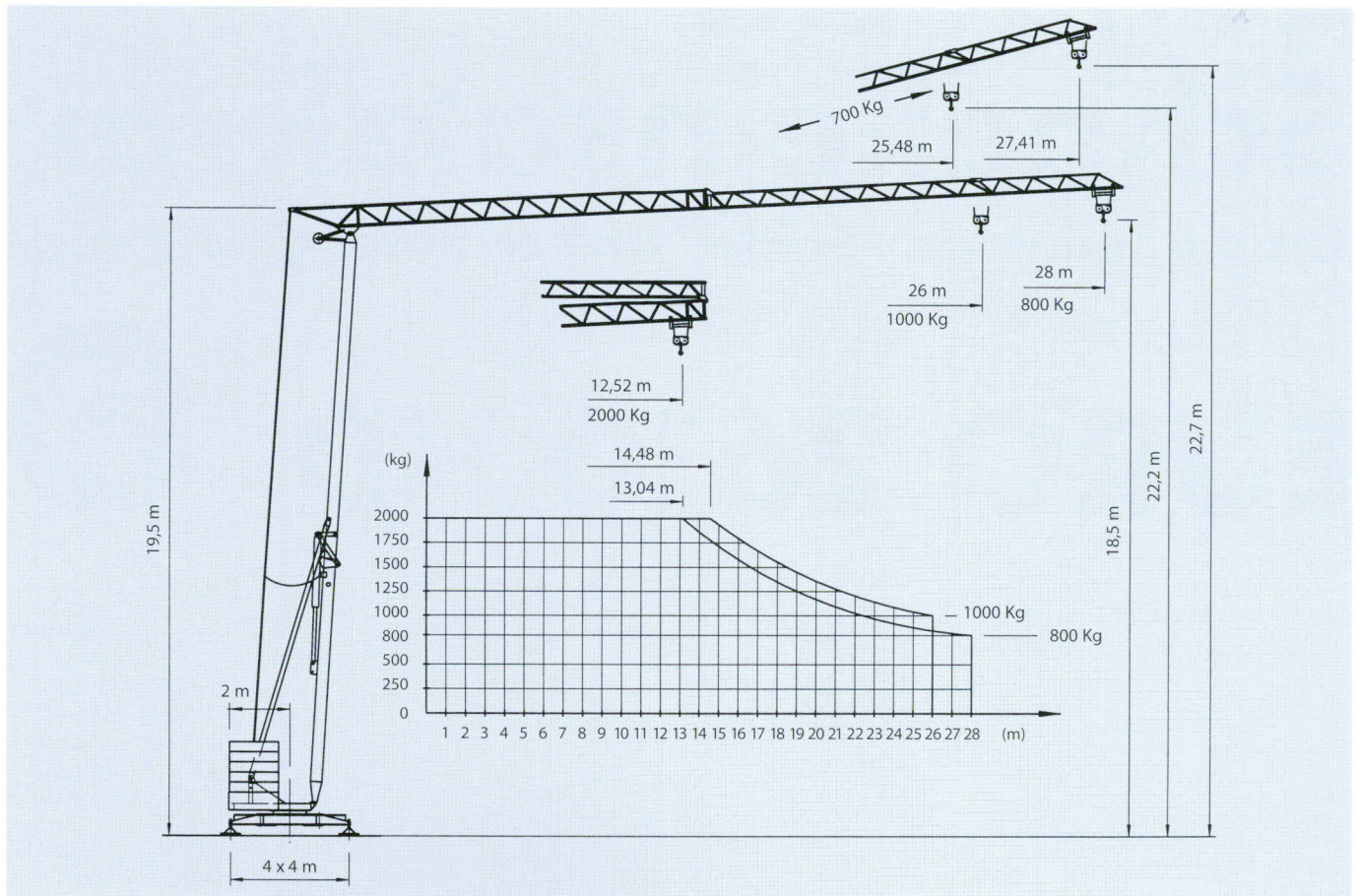


EURO 2610 HD



Ausleger in Horizontalstellung Flèche horizontal / Braccio orizzontale

| Tragkraft/Charge/Pesi Ausladung/Portée/Sbraccio | kg | 2000 | 1500 | 1000 | 800 | 700 |
|--|----|-------|-------|-------|-------|-----|
| 26,0 m | m | 14,48 | 18,44 | 26,00 | | |
| 28,0 m | m | 13,04 | 16,59 | 23,24 | 28,00 | |

Ausleger in Steilstellung Flèche relevée / Braccio impennato

| | | | | | | |
|---------|---|--|--|--|--|-------|
| 25,48 m | m | | | | | 25,48 |
| 27,41 m | m | | | | | 27,41 |

Daten mit FU-Steuerung / Dates avec Inverter / Dati con Inverter

| | | |
|--------------|-------------------|---------|
| FU-Steuerung | 34 m/min | 1000 kg |
| FU-Steuerung | 17 m/min | 2000 kg |
| FU-Steuerung | 3,75 m/min | 2000 kg |
| FU-Steuerung | 9,5-19-38 m/min | |
| FU-Steuerung | 0,2-0,6-0,9 1/min | |

| | |
|--|------------------------|
| Hakenhöhe hauteur s/crochet altezza al gancio | 18,5 m |
| Abstützung ecartement de voie scartamento | 4,0 m |
| Drehradius rayon de giration arrière raggio di rotazione | 2,0 m |
| Konstruktionsgewicht poids de la grue peso della gru | 10,3 t |
| Gegenballast contre poids zavorra contrappeso | 14,35 t |
| Eckdruck pression d'angle pressione su uno stabilizzatore | 16,0 t |
| Gesamt-Motorenleistung puissance totale des moteurs forza motrice totale | 12 kW |
| Kabelquerschnitt section du cable sezione del cavo sottogomma | 4 x 10 mm ² |